

JUMO GmbH & Co. KG

Адреса доставки: Maskenrodtstraße 14
36039 Фульда, Німеччина
Поштова адреса: 36035 Фульда, Німеччина
Телефон: +49 661 6003-0
Факс: +49 661 6003-607
Електронна пошта: mail@jumo.net
Веб-сайт: www.jumo.net

JUMO Instrument Co. Ltd.

JUMO House
Темпл-Бенк, Рівервей
Харлоу, Ессекс, CM20 2DY,
Велика Британія Телефон: +44
1279 63 55 33
Факс: +44 1279 62 50 29
Електронна
пошта: sales@jumo.co.uk Інтернет:
www.jumo.co.uk

JUMO Process Control, Inc.

6733 Майерс-роуд
Іст-Сіракузи, Нью-Йорк 13057, США
Телефон: +1 315 437 5866
Факс: +1 315 437 5860
Електронна
пошта: info.us@jumo.net Веб-
сайт: www.jumousa.com



JUMO MIDAS S19 R

ОЕМ-перетворювач тиску – залізниця

Області застосування

- Компресори
- Гальмівні системи
- Системи клімат-контролю
- Санітарне обладнання
- Гідродинамічні редуктори
- Водопостачання
- Системи пожежогасіння

Короткий опис

Датчик тиску JUMO MIDAS S19 R був спеціально розроблений та сертифікований для використання у залізничних транспортних засобах.

Повністю зварна вимірювальна система (без ущільнень), виготовлена з високоякісної нержавіючої сталі, дозволяє використовувати цей прилад практично з усіма середовищами, навіть у суворих умовах. Прилад оснащений кремнієвим датчиком, який є надзвичайно стійким до перевантажень навіть у найнижчих діапазонах вимірювання та здатний витримувати мільйони циклів зміни тиску.



Модель 401008 з кабельним роз'ємом

Переваги для замовника

Випробувано відповідно до типових стандартів для залізничної галузі:

- DIN EN 50155 «Електронне обладнання, що використовується на рухомому складі»
- DIN EN 61373 «Застосування в залізничному транспорті — обладнання рухомого складу», випробування на удари та вібрацію, категорія 1, клас А + В
- DIN EN 50121-3-2 «Застосування в залізничній галузі — електромагнітна сумісність»
- DIN EN/TS 45545-2 «Противопожний захист залізничних транспортних засобів»

Особливості

- Випробувано відповідно до залізничних стандартів
- Стійкість до вібрації та ударів
- Відповідає найвищим вимогам щодо EMC
- Висока стійкість до перевантаження
- Зварна вимірювальна система з нержавіючої сталі
- Підходить для систем опалення, вентиляції та кондиціонування повітря

Сертифікати та знаки сертифікації (див. технічні дані)



JUMO GmbH & Co. KG

Адреса доставки: Mackenrodtstraße 14
36039 Фульда, Німеччина
Поштова адреса: 36035 Фульда, Німеччина
Телефон: +49 661 6003-0
Факс: +49 661 6003-607
Електронна пошта: mail@jumo.net
Веб-сайт: www.jumo.net

JUMO Instrument Co. Ltd.

JUMO House
Темпл-Бенк, Рівервей
Харлоу, Ессекс, CM20 2DY,
Велика Британія Телефон: +44
1279 63 55 33
Факс: +44 1279 62 50 29
Електронна
пошта:sales@jumo.co.uk Інтернет:
www.jumo.co.uk

JUMO Process Control, Inc.

6733 Майерс-роуд
Іст-Сіракузи, Нью-Йорк 13057, США
Телефон: +1 315 437 5866
Факс: +1 315 437 5860
Електронна
пошта:info.us@jumo.net Веб-
сайт: www.jumousa.com



Технічні дані

Загальна інформація

Умови випробувань	DIN 16086 та DIN EN 60770
Датчик	
Принцип вимірювання; Робоча рідина; Допустимі зміни навантаження	Кремнієвий датчик з роздільною мембраною з нержавіючої сталі (п'єзорезистивний) Синтетична олива > 10 млн, діапазон вимірювання від 0 % до 100 %
Положення монтажу	Будь-яке
Положення калібрування	Прилад у вертикальному положенні, технологічне з'єднання знизу

Діапазон вимірювання та точність

Діапазон вимірювання бар	Лінійність ^a % MSP ^f	Точність при		Довгострокова стабільність ^b % MSP на рік	Перевант ажувальн а здатність ^c бар	Тиск розриву бар
		20 °C ^d % MSP	від -20 °C до +100 °C ^e % MSP			
від 0 бар до 1,6 бар відносного тиску	0,25	0,5	1,5	0,2	6	10
Від 0 бар до 2,5 бар відносного тиску	0,25	0,5	1,5		10	15
Від 0 до 4 бар відносного тиску	0,25	0,5	1,2		16	24
Від 0 до 6 бар відносного тиску	0,25	0,5	1,2		24	36
Від 0 до 10 бар відносного тиску	0,25	0,5	1,0		40	60
Від 0 до 16 бар відносного тиску	0,25	0,5	1,0		60	100
Від 0 до 25 бар відносного тиску	0,25	0,5	1,0		150	250
Від 0 до 40 бар відносного тиску	0,25	0,5	1,0		300	400
Від 0 до 60 бар відносного тиску	0,2	0,5	1,0		300	400
Від 0 до 100 бар відносного тиску	0,25	0,5	1,0		300	400
Від -1 бар до +1,5 бар відносного тиску	0,3	0,6	1,6		10	15
Від -1 бар до +3 бар відносного тиску	0,3	0,5	1,3		16	24
Від -1 бар до +5 бар відносного тиску	0,25	0,5	1,3		24	36
Від -1 бар до +9 бар відносного тиску	0,25	0,5	1,2		40	60
Від -1 бар до +15 бар відносного тиску	0,25	0,5	1,2		60	100
Від -1 бар до +24 бар відносного тиску	0,25	0,5	1,2		150	250
Абсолютний тиск від 0 бар до 1,6 бар	0,25	0,5	1,5		6	10
Абсолютний тиск від 0 бар до 2,5 бар	0,25	0,5	1,5		10	15
Абсолютний тиск від 0 до 4 бар	0,25	0,5	1,2		16	24
Абсолютний тиск від 0 до 6 бар	0,25	0,5	1,2		24	36
Абсолютний тиск від 0 до 10 бар	0,25	0,5	1,0	40	60	
Абсолютний тиск від 0 бар до 16 бар	0,25	0,5	1,0	60	100	
Абсолютний тиск від 0 до 25 бар	0,25	0,5	1,0	150	250	
Абсолютний тиск від 0 до 40 бар	0,25	0,5	1,0	300	400	

^a Лінійність відповідно до налаштування граничних точок

^b Опорні умови DIN EN 61298-1

^c Усі перетворювачі тиску є вакуумно-герметичними.

^d Включає: лінійність, гістерезис, повторюваність, відхилення початкового та кінцевого значень діапазону вимірювання

^e Включає: лінійність, гістерезис, повторюваність, відхилення початкового та кінцевого значень діапазону вимірювання, вплив температури на початок діапазону вимірювання та діапазон вимірювання

^f MSP = діапазон вимірювання

JUMO GmbH & Co. KG

Адреса доставки: Mackenrodtstraße 14
36039 Фульда, Німеччина
Поштова адреса: 36035 Фульда, Німеччина
Телефон: +49 661 6003-0
Факс: +49 661 6003-607
Електронна пошта: mail@jumo.net
Веб-сайт: www.jumo.net

JUMO Instrument Co. Ltd.

JUMO House
Темпл-Бенк, Рівервей
Харлоу, Ессекс, CM20 2DY,
Велика Британія Телефон: +44
1279 63 55 33
Факс: +44 1279 62 50 29
Електронна
пошта:sales@jumo.co.uk Інтернет:
www.jumo.co.uk

JUMO Process Control, Inc.

6733 Майерс-роуд
Іст-Сіракузи, Нью-Йорк 13057, США
Телефон: +1 315 437 5866
Факс: +1 315 437 5860
Електронна
пошта:info.us@jumo.net Веб-
сайт: www.jumousa.com

**Вихідні дані**

Аналоговий вихід Вихід 405	від 4 мА до 20 мА, 2-провідний
Ступінчастий відгук T_{90}	≤ 3 мс
Навантаження від 4 мА до 20 мА, 2-провідна схема	$R_L \leq (U_B - 10 \text{ В}) \div 0,02 \text{ А (Ом)}$

Механічні характеристики

Матеріал	
Технологічне з'єднання	Нержавіюча сталь 316 Ti
Мембрани	Нержавіюча сталь 316 L
Корпус	Нержавіюча сталь 304
Кругла заглушка M12 × 1	Литий під тиском цинк, нікельований, поліамід (PA), нержавіюча сталь 303
Байонетний роз'єм	Нержавіюча сталь 304
Штекерний роз'єм	PBT-GF30
Лінійна розетка	PBT-GF30, PA, силікон
Технологічне ущільнення	Вимірювальна система зварена, тому в ній повністю відсутні ущільнення. ^a
Вага	135 г з технологічним з'єднанням G 1/4

^a Перетворювачі тиску з технологічним з'єднанням G 1/4 згідно з DIN 3852-1121 постачаються з ущільненням з FPM. Переконайтеся у стійкості матеріалу ущільнення до середовища!

Вплив навколишнього середовища

Допустимі температури Робоче середовище Навколишнє середовище Зберігання	від -40 °C до +125 °C від -40 до +100 °C від -50 до +100 °C
Допустима вологість повітря під час роботи Зберігання	100 % відносної вологості, включаючи конденсацію на зовнішньому корпусі пристрою 90 % відносної вологості без конденсації
Допустиме механічне навантаження Стійкість до вібрації Ударостійкість	0,1 g, від 5 Гц до 150 Гц, згідно з DIN EN 61373, розділ 8, категорія 1, клас B, 20 g, від 15 Гц до 2 000 Гц, згідно з IEC 60068-2-6 3 g протягом 30 мс, згідно з DIN EN 61373, розділ 10, категорія 1, клас A + B, 100 g протягом 1 мс, згідно з IEC 60068-2-27
Електромагнітна сумісність (EMC) Випромінювання перешкод Стійкість до перешкод	Клас B ^a , згідно з DIN EN 50121-3-2 Критерій оцінки A, згідно з DIN EN 61373, розділ 10, категорія 1, клас A + B
Тип захисту для електричного підключення Кругла вилка M12 × 1 ^b Байонетний роз'єм ^c Штекерний роз'єм Лінійна розетка ^c	Відповідно до DIN EN 60529 IP66/IP67 IP66/IP67 IP50 IP65

^a Виріб підходить як для промислового використання, так і для побутових потреб та малих підприємств.

^b Такий рівень захисту забезпечується лише за умови встановлення відповідної протилежної деталі.

^c Діаметр з'єднувального кабелю: мінімум 6 мм, максимум 8 мм

JUMO GmbH & Co. KG

Адреса доставки: Maskenrodtstraße 14
36039 Фульда, Німеччина
Поштова адреса: 36035 Фульда, Німеччина
Телефон: +49 661 6003-0
Факс: +49 661 6003-607
Електронна пошта: mail@jumo.net
Веб-сайт: www.jumo.net

JUMO Instrument Co. Ltd.

JUMO House
Темпл-Бенк, Рівервей
Харлоу, Ессекс, SM20 2DY,
Велика Британія Телефон: +44
1279 63 55 33
Факс: +44 1279 62 50 29
Електронна
пошта:sales@jumo.co.uk Інтернет:
www.jumo.co.uk

JUMO Process Control, Inc.

6733 Майерс-роуд
Іст-Сіракузи, Нью-Йорк 13057, США
Телефон: +1 315 437 5866
Факс: +1 315 437 5860
Електронна
пошта:info.us@jumo.net Веб-
сайт: www.jumousa.com

**Електричні характеристики**

Напруга живлення U_B^a від 4 mA до 20 mA, 2-провідний	від 10 В до 30 В постійного струму, номінальна напруга живлення 24 В постійного струму
Споживання струму від 4 mA до 20 mA, 2-провідна схема	≤ 25 mA
Захист від зворотної напруги	Так
Вимоги до електричного контуру	SELV Пристрій повинен бути оснащений електричним контуром, що відповідає вимогам стандарту EN 61010-1 щодо «контурів з обмеженою енергією».

^a Залишкові пульсації: пікові значення напруги не повинні перевищувати або опускатися нижче зазначених значень напруги живлення!

Сертифікати та знаки сертифікації

EAC	
Орган сертифікації	«Промтехконтроль»
Сертифікати/номери сертифікатів	EAЭС N RU Д-ДЕ.РА01.В.80830/21
Основа перевірки	ТР ТС 020/2011
Дійсно для	Тип 401008

JUMO GmbH & Co. KG

Адреса доставки: Mackenrodtstraße 14
36039 Фульда, Німеччина
Поштова адреса: 36035 Фульда, Німеччина
Телефон: +49 661 6003-0
Факс: +49 661 6003-607
Електронна пошта: mail@jumo.net
Веб-сайт: www.jumo.net

JUMO Instrument Co. Ltd.

JUMO House
Темпл-Бенк, Рівервей
Харлоу, Ессекс, CM20 2DY,
Велика Британія Телефон: +44
1279 63 55 33
Факс: +44 1279 62 50 29
Електронна
пошта:sales@jumo.co.uk Інтернет:
www.jumo.co.uk

JUMO Process Control, Inc.

6733 Майерс-роуд
Іст-Сіракузи, Нью-Йорк 13057, США
Телефон: +1 315 437 5866
Факс: +1 315 437 5860
Електронна
пошта:info.us@jumo.net Веб-
сайт: www.jumousa.com

**Сертифікат****JUMO GmbH & Co KG**

Moritz-Juchheim-Straße 1
36039 Фульда, Німеччина
Телефон: +49 661 6003 0
Електронна
пошта:mail@jumo.net Веб-
сайт: www.jumo.net

More than **sensors + automation****СЕРТИФІКАТ****Екологічні випробування**

Відповідно до стандартів DIN EN 50155 / DIN EN 50121

Номер сертифіката	024000
Дата видачі	12 жовтня 2014 р.
Кількість сторінок	2 сторінки
Ім'я заявника	JUMO GmbH & Co. KG
Адреса	Moritz-Juchheim-Straße 1, 36039 Фульда, Німеччина
Виробник Адреса	JUMO GmbH & Co. KG Moritz-Juchheim-Straße 1, 36039 Фульда, Німеччина
Опис продукту Торгова марка	Датчик тиску JUMO MIDAS S19 R / 401008
Перелік моделей та/або типів	JUMO Застосування у залізничній галузі

Випробування, проведені на JUMO MIDAS S19 R / 401008

Випробування	Стандарт	Результат
1 Холод, -50 °C, 2 год	EN 60068-2-1:2007	Пройшов випробування
2 Циклічне випробування у вологому теплі, 25 °C / 55 °C, 95 % відносної вологості, 2 цикли по 24 години	EN 60068-2-30:2005	Здано
3 Солоний туман, 336 год	EN 60068-2-11:1999	Пройшов випробування
4 Сухе тепло, 100 °C, 6 год	EN 60068-2-2:2007	Пройшов випробування
5 EMC		
Швидкі електричні перехідні імпульси +/- 4 кВ	EN 61000-4-4:2004	Пройшов
Радіочастотні перешкоди, що поширюються по провідниках, 10 В (середньоквадратичне значення)	EN 61000-4-6:2009	Пройшов
ПЕРЕПАД НАПРУГИ Асиметрично +/- 1 кВ (42 Ом), лінія до землі	EN 61000-4-5:2006	Пройшов
Випромінюване електромагнітне поле від 80 до 1000 МГц; 20 В/м від 1000 до 2700 МГц; 10 В/м	EN 61000-4-3:2006 + A1:2008	Пройшов випробування
Електростатичний розряд +/- 6 кВ при контакті, +/- 8 кВ у повітрі	EN 61000-4-2:2009	Пройшов

продовження на наступній сторінці

JUMO GmbH & Co. KG

Адреса доставки: Maskenrodstraße 14
36039 Фульда, Німеччина
Поштова адреса: 36035 Фульда, Німеччина
Телефон: +49 661 6003-0
Факс: +49 661 6003-607
Електронна пошта: mail@jumo.net
Веб-сайт: www.jumo.net

JUMO Instrument Co. Ltd.

JUMO House
Темпл-Бенк, Рівервей
Харлоу, Ессекс, CM20 2DY,
Велика Британія Телефон: +44
1279 63 55 33
Факс: +44 1279 62 50 29
Електронна
пошта:sales@jumo.co.uk Інтернет:
www.jumo.co.uk

JUMO Process Control, Inc.

6733 Майерс-роуд
Іст-Сіракузи, Нью-Йорк 13057, США
Телефон: +1 315 437 5866
Факс: +1 315 437 5860
Електронна
пошта:info.us@jumo.net Веб-
сайт: www.jumousa.com

**JUMO GmbH & Co KG**

Moritz-Juchheim-Straße 1
36039 Фульда, Німеччина
Телефон: +49 661 6003 0
Електронна
пошта:mail@jumo.net
Інтернет: www.jumo.net

More than **sensors + automation****СЕРТИФІКАТ****Екологічні випробування**

Відповідно до стандартів DIN EN 50155 / DIN EN 50121

Випробування	Стандарт	Результат
6 Випробування на вібрацію та удари		
Півсинусоїдальний імпульс Прискорення 30 м/с ² , 18 ударів (по 3 позитивних і негативних у відповідному напрямку)	EN 61373:1999, кат. 1B	Пройдено
Випробування на модельований термін експлуатації Середньоквадратичне прискорення 7,9 м/с ² , діапазон частот 5 Гц ≤ f ≤ 150 Гц, 5 годин для кожного положення	EN 61373:1999, категорія 1B	Пройдено
Шум у широкому діапазоні частот Середньоквадратичне прискорення 1,0 м/с ² , діапазон частот 5 Гц ≤ f ≤ 150 Гц, приблизно 10 хвилин для кожного положення	EN 61373:1999, кат. 1B	Пройдено
7 Тип захисту за IP		
з'єднувач клапана, DIN EN 175301-803 форма A, IP 65	EN 60529:1991 + A1:2000	Пройшов випробування
круглий штекерний роз'єм, M12x1 IP 66/67	EN 60529:1991 + A1:2000	Пройшов
байонетний роз'єм, VG 95234A - 10SL IP 66/67	EN 60529:1991 + A1:2000	Пройшов
8 Прискорене випробування на термін служби (термін служби: 190 000 год)	Термін служби [год] / 2 ⁿ (підвищення температури / 10) = час випробування [год]	Пройшов
9 Прискорене старіння 150 000 циклів тиску, від 0 до 60 бар, 3 Гц		Пройшов

JUMO GmbH & Co. KG
Moritz-Juchheim-Straße 1, Фульда, Німеччина

11 липня 2016
р.

Йоахім Фольмер

Управління продуктами: датчики

JUMO GmbH & Co. KG

Адреса доставки: Maskenrodstraße 14
36039 Фульда, Німеччина
Поштова адреса: 36035 Фульда, Німеччина
Телефон: +49 661 6003-0
Факс: +49 661 6003-607
Електронна пошта: mail@jumo.net
Веб-сайт: www.jumo.net

JUMO Instrument Co. Ltd.

JUMO House
Темпл-Бенк, Рівервей
Харлоу, Ессекс, CM20 2DY,
Велика Британія Телефон: +44
1279 63 55 33
Факс: +44 1279 62 50 29
Електронна
пошта:sales@jumo.co.uk Інтернет:
www.jumo.co.uk

JUMO Process Control, Inc.

6733 Майерс-роуд
Іст-Сіракузи, Нью-Йорк 13057, США
Телефон: +1 315 437 5866
Факс: +1 315 437 5860
Електронна
пошта:info.us@jumo.net Веб-
сайт: www.jumousa.com

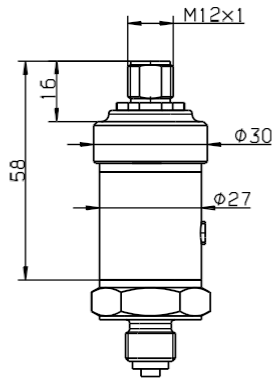


Розміри

Електричне підключення

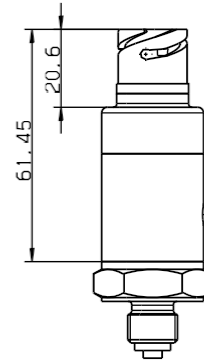
36

Кругла вилка M12 × 1



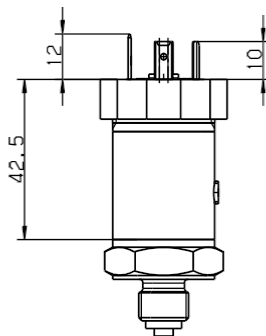
54

Байонетний роз'єм



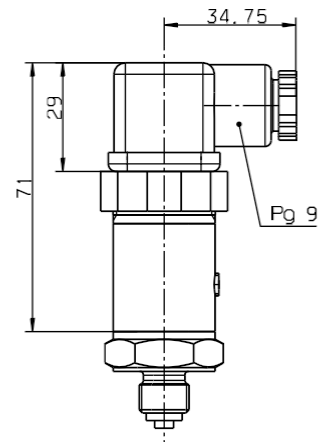
60

Штекерний роз'єм



61

Лінійна розетка



JUMO GmbH & Co. KG

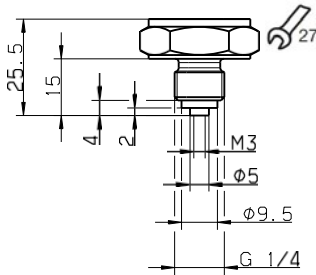
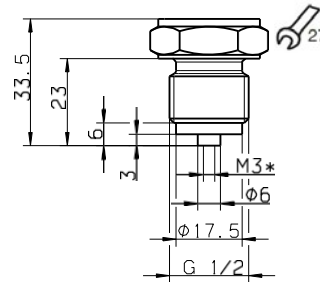
Адреса доставки: Maskenrodtstraße 14
36039 Фульда, Німеччина
Поштова адреса: 36035 Фульда, Німеччина
Телефон: +49 661 6003-0
Факс: +49 661 6003-607
Електронна пошта: mail@jumo.net
Веб-сайт: www.jumo.net

JUMO Instrument Co. Ltd.

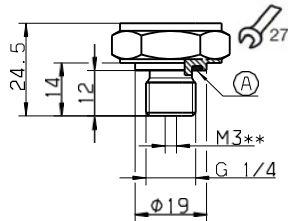
JUMO House
Темпл-Бенк, Рівервей
Харлоу, Ессекс, CM20 2DY,
Велика Британія Телефон: +44
1279 63 55 33
Факс: +44 1279 62 50 29
Електронна
пошта: sales@jumo.co.uk Інтернет:
www.jumo.co.uk

JUMO Process Control, Inc.

6733 Майерс-роуд
Іст-Сіракузи, Нью-Йорк 13057, США
Телефон: +1 315 437 5866
Факс: +1 315 437 5860
Електронна
пошта: info.us@jumo.net Веб-
сайт: www.jumousa.com

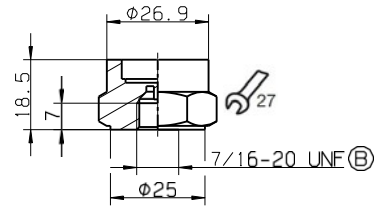
**Технічне з'єднання**502
G 1/4504
G 1/2

* Додатковий код 630 — канал тиску Ø 12 мм

521
G 1/4

A Профільне ущільнення G 1/4

** Додатковий код 630, канал тиску Ø 8 мм

563
7/16-20 UNF внутрішнє

B З ручкою сердечника клапана

JUMO GmbH & Co. KG

Адреса доставки: Maskenrodstraße 14
36039 Фульда, Німеччина
Поштова адреса: 36035 Фульда, Німеччина
Телефон: +49 661 6003-0
Факс: +49 661 6003-607
Електронна пошта: mail@jumo.net
Веб-сайт: www.jumo.net

JUMO Instrument Co. Ltd.

JUMO House
Темпл-Бенк, Рівервей
Харлоу, Ессекс, CM20 2DY,
Велика Британія Телефон: +44
1279 63 55 33
Факс: +44 1279 62 50 29
Електронна
пошта:sales@jumo.co.uk Інтернет:
www.jumo.co.uk

JUMO Process Control, Inc.

6733 Майерс-роуд
Іст-Сіракузи, Нью-Йорк 13057, США
Телефон: +1 315 437 5866
Факс: +1 315 437 5860
Електронна
пошта:info.us@jumo.net Веб-
сайт: www.jumousa.com



Схема підключення

Схема підключення, наведена в технічному паспорті, містить попередню інформацію про варіанти підключення. Для електричного підключення використовуйте виключно інструкцію з монтажу або інструкцію з експлуатації. Знання та правильне технічне дотримання інформації з безпеки та попереджень, що містяться в цих документах, є обов'язковими для монтажу, електричного підключення та запуску, а також для забезпечення безпеки під час експлуатації.

Підключення		Розташування клем ^a		
		36 Кругла вилка M12 × 1	54 Байонетний роз'єм	60 Штекерний роз'єм 61 Лінійна розетка
4 mA до 20 mA, 2-провідний				
Напруга живлення від 10 В до 30 В постійного струму	U _B /S+ 0 В/S-	1 3	1 2	1 2
Функціональний з'єднувальний провідник FB ^b		2	3	

^a Малюнок: Підключення до датчика тиску

^b Датчик тиску необхідно підключити до системи вирівнювання потенціалів установки за допомогою електричного з'єднання або технологічного з'єднання.

Кольорове маркування: круглий штекер кабелю підключення M12 × 1	1 ВКоричневий
2 WH	Білий
3 BU	Синій
4 BK	Чорний
Кольорове маркування дійсне лише для стандартних кабелів з кодом A!	

JUMO GmbH & Co. KG

Адреса доставки: Maskenrodstraße 14
36039 Фульда, Німеччина
Поштова адреса: 36035 Фульда, Німеччина
Телефон: +49 661 6003-0
Факс: +49 661 6003-607
Електронна пошта: mail@jumo.net
Веб-сайт: www.jumo.net

JUMO Instrument Co. Ltd.

JUMO House
Темпл-Бенк, Рівервей
Харлоу, Ессекс, CM20 2DY,
Велика Британія Телефон: +44
1279 63 55 33
Факс: +44 1279 62 50 29
Електронна
пошта:sales@jumo.co.uk Інтернет:
www.jumo.co.uk

JUMO Process Control, Inc.

6733 Майерс-роуд
Іст-Сіракузи, Нью-Йорк 13057, США
Телефон: +1 315 437 5866
Факс: +1 315 437 5860
Електронна
пошта:info.us@jumo.net Веб-
сайт: www.jumousa.com



Деталі замовлення

	(1) Базовий тип
401008/000	JUMO MIDAS S19 R – OEM-перетворювач тиску – Залізниця
	(2) Вхід
455	Від 0 бар до 1,6 бар відносного тиску
456	Від 0 бар до 2,5 бар відносного тиску
457	Від 0 бар до 4 бар відносного тиску
458	Від 0 бар до 6 бар відносного тиску
459	Від 0 бар до 10 бар відносного тиску
460	Від 0 бар до 16 бар відносного тиску
461	Від 0 бар до 25 бар відносного тиску
462	Від 0 бар до 40 бар відносного тиску
463	Від 0 бар до 60 бар відносного тиску
464	Від 0 бар до 100 бар відносного тиску
480	Від -1 бар до +1,5 бар відносного тиску
481	Від -1 бар до +3 бар відносного тиску
482	Від -1 бар до +5 бар відносного тиску
483	Від -1 бар до +9 бар відносного тиску
484	Від -1 бар до +15 бар відносного тиску
485	Від -1 бар до +24 бар відносного тиску
489	Абсолютний тиск від 0 бар до 1,6 бар
490	Абсолютний тиск від 0 бар до 2,5 бар
491	Абсолютний тиск від 0 бар до 4 бар
492	Абсолютний тиск від 0 бар до 6 бар
493	Абсолютний тиск від 0 бар до 10 бар
494	Абсолютний тиск від 0 бар до 16 бар
495	Абсолютний тиск від 0 бар до 25 бар
505	Абсолютний тиск від 0 бар до 40 бар
998	Спеціальний діапазон вимірювання абсолютного тиску
999	Спеціальний діапазон вимірювання відносного тиску
	(3) Вихід
405	Від 4 мА до 20 мА, 2-провідний
	(4) Технічне підключення
502	G 1/4 згідно з DIN EN 837
504	G 1/2 згідно з DIN EN 837
521	G 1/4 згідно з DIN 3852-11
563	7/16-20 UNF внутрішнє різьблення, з ручкою сердечника клапана
	(5) Матеріал технологічного з'єднання
20	CrNi (нержавіюча сталь)
	(6) Електричне підключення
36	Кругла вилка M12 × 1
54	Байонет VG 95234A - 10SL
60	Штекерний роз'єм DIN EN 174301-803, форма А (без кабельного гнізда)
61	Лінійна розетка DIN EN 175301-803, форма А

